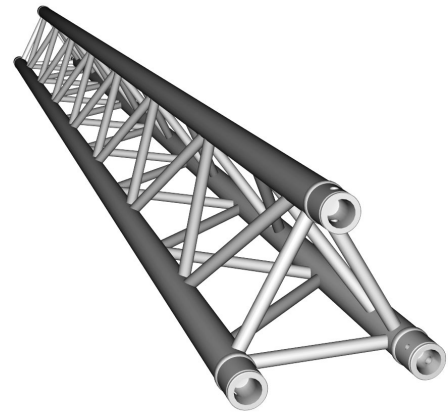
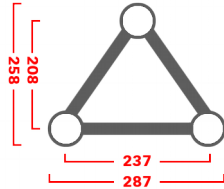


# DATENBLATT HOFPRO X300D



<b>Gurtrohr Tube</b>	50x2 mm
<b>Fachwerk Bracing</b>	16x2 mm
<b>Material Material</b>	Aluminium EN-AW 6082 T6



Zulässige Belastung ohne Durchbiegungsbeschränkung unter Berücksichtigung der **DIN EN 13815 Fliegende Bauten**

*Permissible loadings without limited by deflection taking account of the Din EN 13815 Fairground*

	Streckenlast Wiring Load		Durchbiegung Deflection	Max. Punktlast Max. Point load	Durchbiegung Deflection	Drittelpunktlast Third-Point load	Durchbiegung Deflection
	total	kg/m	mm	kg	mm	kg	mm
m	ft	lbs/ft	inch	lbs	inch	lbs	inch
2	2146,1	1073,1	3,5	1073,1	2,8	804,8	3,6
6,6	4731,4	721,1		2365,7		1774,3	
3	1425,1	475	7,9	712,5	6,3	534,4	8,1
9,8	3141,8	319,2		1570,9		1178,2	
4	1062,9	265,7	14,1	531,4	11,3	398,6	14,4
13,1	2343,2	178,6		1171,6		878,7	
5	844,2	168,8	22	422,1	17,7	316,6	22,5
16,4	1861	113,4		930,5		697,9	
6	697,2	116,2	31,8	348,6	25,6	261,5	32,5
19,7	1537,1	78,1		768,6		576,4	
7	591,3	84,5	43,4	295,6	35,1	221,7	44,3
23	1303,6	56,8		651,8		488,8	
8	511	63,9	56,8	255,5	46,1	191,6	58
26,2	1126,6	42,9		563,3		422,5	
9	447,8	49,8	72,1	223,9	58,8	167,9	73,6
29,5	987,2	33,4		493,6		370,2	
10	396,5	39,7	89,3	198,3	73,1	148,7	91,1
32,8	874,2	26,6		437,1		327,8	
11	354	32,2	108,4	177	89,2	132,7	110,6
36,1	780,4	21,6		390,2		292,7	
12	318	26,5	129,6	159	107,2	119,2	132,1
39,4	701	17,8		350,5		262,9	
13	287	22,1	152,7	143,5	127	119,2	155,6
42,7	632,6	14,8		316,3		262,9	
14	259,9	18,6	178	129,9	148,9	107,6	181,2
45,9	573	12,5		286,5		237,2	