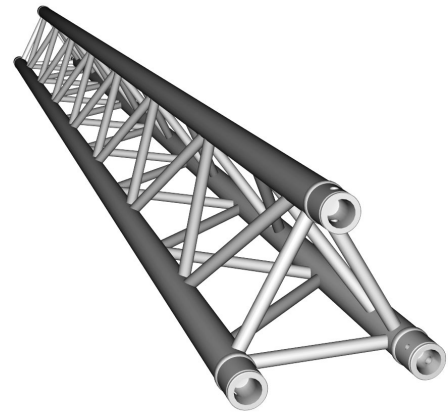
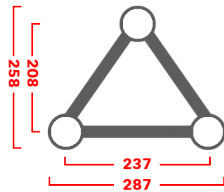


DATENBLATT HOFPRO H300D



Gurtrohr Tube	48x3 mm
Fachwerk Bracing	16x2 mm
Material Material	Aluminium EN-AW 6082 T6



Zulässige Belastung ohne Durchbiegungsbeschränkung unter Berücksichtigung der **DIN EN 13814 Fliegende Bauten**

Permissible loadings without limited by deflection taking account of the Din EN 13814 Fairground

	Streckenlast Wiring Load		Durchbiegung Deflection	Max. Punktlast Max. Point load	Durchbiegung Deflection	Drittelpunktlast Third-Point load	Durchbiegung Deflection
	m ft	total kg/m lbs/ft	mm inch	kg lbs	mm inch	kg lbs	mm inch
2	2641,5	1320,8	3,1	1320,8	2,5	990,6	3,2
6,6	5823,6	887,5		2911,8		2183,9	
3	1754,1	584,7	6,9	877,1	5,6	657,8	7,1
9,8	3867,1	392,9		1933,6		1450,2	
4	1308,3	327,1	12,4	654,2	9,9	490,6	12,6
13,1	2884,3	219,8		1442,2		1081,6	
5	1039,2	207,8	19,3	519,6	15,6	389,7	19,8
16,4	2291	139,7		1145,5		859,1	
6	858,4	143,1	27,9	429,2	22,5	321,9	28,5
19,7	1892,4	96,1		946,2		709,6	
7	728	104	38,1	364	30,8	273	38,9
23	1605	69,9		802,5		601,9	
8	629,2	78,7	49,8	314,6	40,5	236	50,9
26,2	1387,2	52,9		693,6		520,2	
9	551,5	61,3	63,3	275,7	51,6	206,8	64,6
29,5	1215,8	41,2		607,9		455,9	
10	488,4	48,8	78,4	244,2	64,2	183,2	79,9
32,8	1076,8	32,8		538,4		403,8	
11	436,1	39,6	95,2	218,1	78,3	163,5	97
36,1	961,5	26,6		480,7		360,5	
12	391,8	32,7	113,7	195,9	94	146,9	115,9
39,4	863,8	21,9		431,9		323,9	
13	353,7	27,2	134	176,8	111,5	132,6	136,6
42,7	779,7	18,3		389,9		292,4	
14	320,4	22,9	156,2	160,2	130,6	120,2	159
45,9	706,4	15,4		353,2		264,9	